



# ONDUTISS

by Onduline

продуманные решения упрощают жизнь

01.2023

плёнки и ленты ONDUTISS

**Зачем нужны строительные плёнки?**

**Виды плёнок и лент**

**Алгоритм выбора плёнок**

**Ассортимент плёнок и лент ONDUTISS**

**Ключевые преимущества плёнок ONDUTISS**

**Конструкции и применение плёнок**

**Базовые принципы монтажа и частые ошибки**



**Зачем нужны строительные плёнки?**

Нужна ли здесь  
плёнка?

Нет.  
В основном, строительные  
плёнки нужны для защиты  
утеплителя.



## Какие нагрузки испытывает утеплитель?

Атмосферные осадки



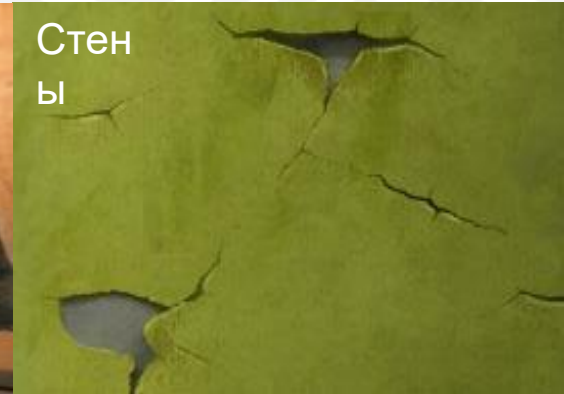
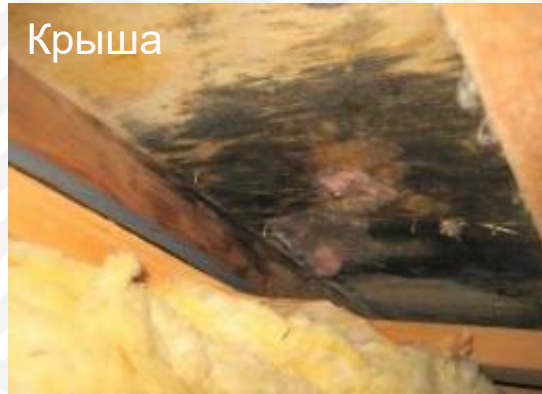
Воздействие влаги на конструкции дома происходит не только со стороны улицы, но и со стороны помещения.

Испарения  
внутри  
помещения



## Чем грозит намокание утеплителя и конструкций?

- порча декоративной отделки,
- грибковое заражение деревянных конструкций,
- коррозия металлических деталей.



## Функции плёнок

- защита утеплителя от влаги изнутри помещения,
- выпуск влаги из утеплителя и защита от попадания воды/конденсата снаружи,
- защита утеплителя от загрязнения и выдувания волокон.

## Применение плёнок

**Пароизоляция (изнутри)**  
(паропроницаемость  $< 10$  г/м<sup>2</sup>\*сут.)

**Ветрозащита (снаружи)**  
(паропроницаемость  $\geq 1000$  г/ м<sup>2</sup>\*сут.)

**Чем сильнее паропроницаемость материала,  
тем ближе к улице он должен быть расположен.**





## **Виды плёнок и лент**

## Виды строительных плёнок



### ПАРОПРОНИЦАЕМЫЕ:

- ветрозащитные
- супердиффузионные мембраны (СДМ)



### ПАРОНЕПРОНИЦАЕМЫЕ:

- пароизоляционные
- гидроизоляционные

## Паропроницаемые плёнки



### ВЕТРОЗАЩИТНЫЕ (тип А)

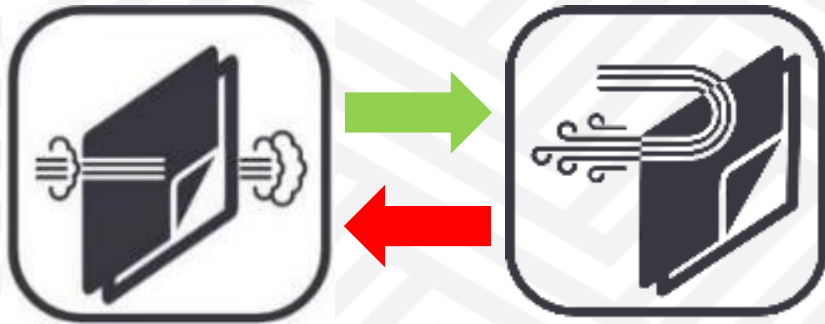
- защищают утеплитель от загрязнения и выдувания волокон,
- выпускают пар из утеплителя



### СУПЕРДИФфуЗИОННЫЕ МЕМБРАНЫ (СДМ, тип АМ)

- защищают утеплитель от загрязнения и выдувания волокон,
- выпускают пар из утеплителя,
- защищают от протечек и конденсата

## Взаимозаменяемость паропроницаемых плёнок



Супердиффузионная мембрана может применяться вместо ветрозащитной плёнки,  
**НО НЕ НАОБОРОТ!**

## Паронепроницаемые плёнки



### ПАРОИЗОЛЯЦИОННЫЕ (тип В)

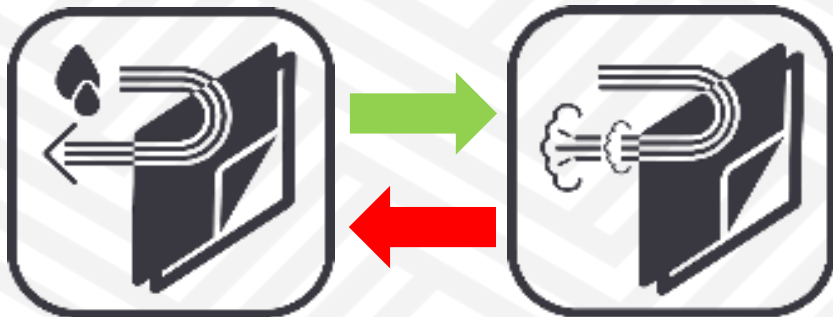
- защищают утеплитель и ограждающие конструкции от проникновения водяных паров из отапливаемых помещений



### ГИДРОИЗОЛЯЦИОННЫЕ (тип D)

- защищают утеплитель и ограждающие конструкции от проникновения водяных паров из отапливаемых помещений
- защищают чердаки в холодных кровлях от подкровельного конденсата, протечек и снега,
- служат гидроизоляцией под стяжки

## Взаимозаменяемость паронепроницаемых плёнок



Гидроизоляция может применяться вместо пароизоляционной плёнки,  
**НО НЕ НАОБОРОТ!**

## Специальные плёнки и ленты



**ГЕОТЕКСТИЛЬ** служит для

- разделения слоев грунта, песка,
- мульчирования грядок,
- фильтрации при устройстве дренажа



**МОНТАЖНЫЕ ЛЕНТЫ** применяются для

- склеивания и механической фиксации плёнок
- гидроизоляции мест нахлёста



## Алгоритм выбора плёнок



## 3 шага до верного выбора плёнки

### **ШАГ 1.** Для чего выбираете плёнку?

Какой объект (дом или участок) и в каком месте (кровля, стены, перекрытия, снаружи или изнутри дома).

**ШАГ 2.** Определите возможные варианты для каждого объекта (по готовому шаблону).

**ШАГ 3:** Выберите наиболее подходящую плёнку в зависимости от важных для вас факторов (используйте подсказки на образцах плёнки).

**ЛАНДШАФТНЫЕ РАБОТЫ и ДРЕНАЖ:**  
специальные плёнки.

## Выбор плёнки на кровлю

КРОВЛЯ	СО СТОРОНЫ УЛИЦЫ или неотапливаемого помещения	СО СТОРОНЫ ОТАПЛИВАЕМОГО ПОМЕЩЕНИЯ
утеплённые кровли	СДМ	пароизоляция* или гидроизоляция**
неутеплённые (холодные) кровли	гидроизоляция	-
плоские кровли * рекомендуемый материал	пароизоляция ONDUTISS Flat Roof	-

\*\* допустимое решение

## Выбор плёнки на стены

СТЕНЫ	СО СТОРОНЫ УЛИЦЫ или неотапливаемого помещения	СО СТОРОНЫ ОТАПЛИВАЕМОГО ПОМЕЩЕНИЯ
вентилируемые фасады – стены с наружным утеплением	ветрозащита* или СДМ**	-
каркасные стены	ветрозащита* или СДМ**	пароизоляция* или гидроизоляция**
внутренние перегородки с теплозвукоизоляцией	-	ветрозащита (с обеих сторон изоляции)

\*\* допустимое решение

## Выбор плёнки на перекрытия

ПЕРЕКРЫТИЯ	СО СТОРОНЫ УЛИЦЫ или неотапливаемого помещения	СО СТОРОНЫ ОТАПЛИВАЕМОГО ПОМЕЩЕНИЯ
утеплённое чердачное перекрытие	ветрозащита* или СДМ**	пароизоляция* или гидроизоляция**
утеплённое цокольное перекрытие	ветрозащита* или СДМ**	гидроизоляция* или пароизоляция**
межэтажные перекрытия с теплошумоизоляцией	-	ветрозащита (с обеих сторон изоляции)
под стяжку (гидроизоляция полов)	-	гидроизоляция

\* рекомендуемый материал

\*\* допустимое решение

## Ветрозащита



**ONDUTISS SMART A** – стандартное решение, с интегрированной клеящей лентой

**ONDUTISS PRO A** – более прочная, улучшенный вариант  
**ONDUTISS BASIC A** – бюджетное решение

## Пароизоляция



**ONDUTISS SMART B** – стандартное решение, с интегрированной клеящей лентой

**ONDUTISS PRO B** – более прочная, улучшенный вариант  
**ONDUTISS BASIC B** – бюджетное решение

**ONDUTISS SMART Termo** – отражающая, специальная для бань и саун, температура применения до +120°C

**ONDUTISS PRO Termo+** – отражающая, армированная, для домов

**ONDUTISS PRO Frame House** – специальная для каркасных домов, удобный монтаж, ширина 3,2

**ONDUTISS PRO Flat Roof** – специальная для плоских кровель

## Гидроизоляция



**ONDUTISS SMART D** – стандартное решение, с интегрированной клеящей лентой

**ONDUTISS BASIC D** – бюджетное решение

## Супердиффузионная мембрана (СДМ)



**ONDUTISS SMART AM** – стандартное решение, с интегрированной клеящей лентой

**ONDUTISS PRO AM 130, ONDUTISS PRO AM 150** – более прочная, улучшенный вариант



## Геотекстиль



**ONDUTISS Drainage 150, ONDUTISS Drainage 200**  
дренажный геотекстиль

**ONDUTISS Geo**  
Ландшафтный геотекстиль

## Монтажные ленты



### **ONDUTISS Double Scotch**

склеивание плёнок между собой

### **ONDUTISS Butyl Tape**

приклеивание плёнок к конструкциям дома

### **ONDUTISS Fix Tape**

проклеивание нахлёстов плёнок из полиэтилена

### **ONDUTISS Protect**

гидроизоляция мембраны под контрбрусом



## **Ассортимент плёнок и лент ONDUTISS**



Видео

**ONDUTISS 2023**

**ONDUTISS SMART 2023**

**ONDUTISS PRO 2023**

**ONDUTISS BASIC 2023**

**ONDUTISS геотекстиль 2023**

**ONDUTISS монтажные ленты**

**[https://www.youtube.com/@ondutiss\\_pro/featured](https://www.youtube.com/@ondutiss_pro/featured)**

by Onduline



**SMART**

**ONDUTISS**

умные строительные мембраны и плёнки

# ONDUTISS SMART



## **СТАНДАРТНОЕ решение**

с интегрированными монтажными лентами (кроме ONDUTISS SMART Термо)

ветрозащита ONDUTISS SMART A  
пароизоляция ONDUTISS SMART B  
пароизоляция ONDUTISS SMART  
Термо  
гидроизоляция ONDUTISS SMART D  
мембрана ONDUTISS SMART AM

намотка 70 м<sup>2</sup> и 30 м<sup>2</sup>



by Onduline



**PRO**

**ONDUTISS**

профессиональные строительные мембраны и плёнки

# ONDUTISS PRO



**ПРОФЕССИОНАЛЬНОЕ решение**  
без интегрированных монтажных лент

ветрозащита ONDUTISS PRO A  
пароизоляция ONDUTISS PRO B  
пароизоляция ONDUTISS PRO Термо+  
мембрана ONDUTISS PRO AM 130  
мембрана ONDUTISS PRO AM 150

намотка 75 м<sup>2</sup>

**ONDUTISS PRO Frame House** для каркасных домов  
серый цвет, намотка 96 м<sup>2</sup>

**ONDUTISS PRO Flat Roof** для плоских кровель  
белый цвет, намотка 300 м<sup>2</sup> и 90 м<sup>2</sup>





by Onduline



**BASIC**

**ONDUTISS**

строительные плёнки

# ONDUTISS BASIC

**БЮДЖЕТНОЕ решение**  
без интегрированных монтажных  
лент

ветрозащита ONDUTISS BASIC A  
пароизоляция ONDUTISS BASIC B  
гидроизоляция ONDUTISS BASIC D

намотка 50 м<sup>2</sup>





by Onduline

**ONDUTISS**

геотекстиль и монтажные ленты

# ONDUTISS



## **геотекстиль**

ONDUTISS **Drainage 150**

ONDUTISS **Drainage 200**

ONDUTISS **Geo**

## **МОНТАЖНЫЕ ЛЕНТЫ**

ONDUTISS **Double Scotch**

двухсторонняя

ONDUTISS **Butyl Tape** бутилкаучуковая

ONDUTISS **Fix Tape** односторонняя

ONDUTISS **Protect** гидроизолирующая





## **Ключевые преимущества плёнок ONDUTISS**

## Сырьё

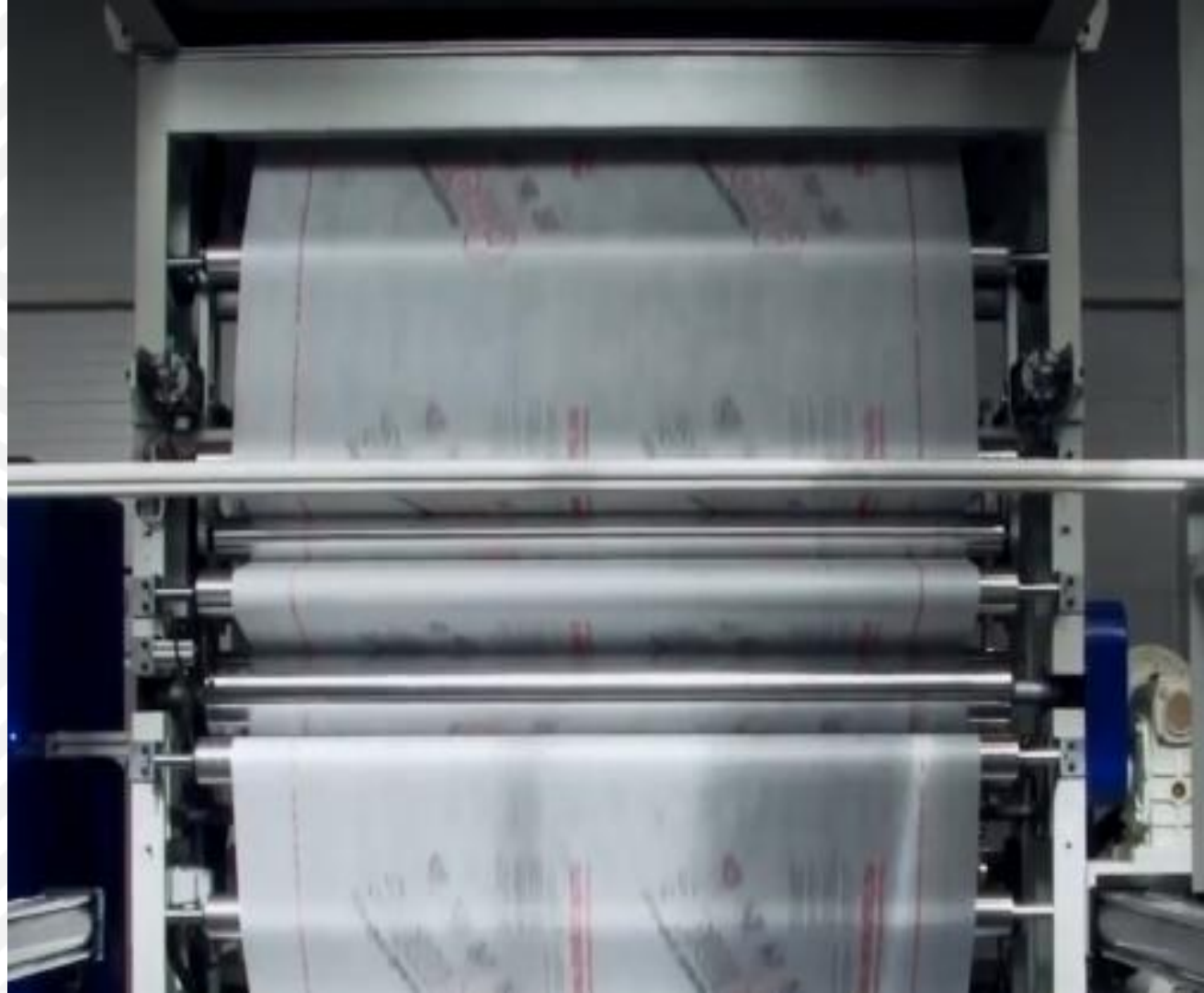
Высококачественное сырьё, без использования вторичных полимеров – более прочная плёнка, лучше переносит воздействие УФ и безопасна для здоровья человека.



## Оборудование

Европейское  
оборудование  
и строгий контроль  
входного сырья и  
готовой продукции –

**стабильность  
качества плёнки  
и надёжный  
результат работы.**



## Безопасность

Экологическая  
безопасность —

**плёнки ONDUTISS  
рекомендованы к  
применению во всех  
конструкциях дома.**

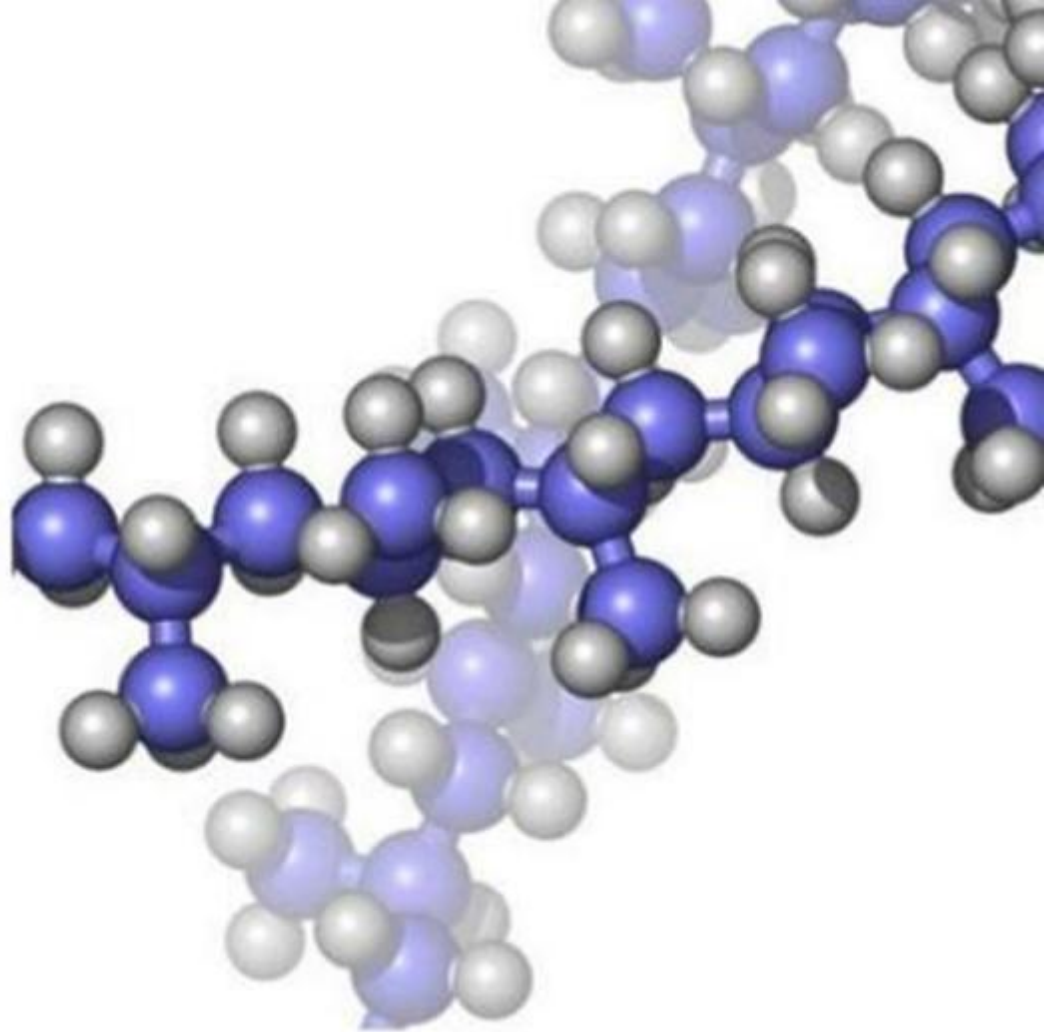




## Биологическая стойкость

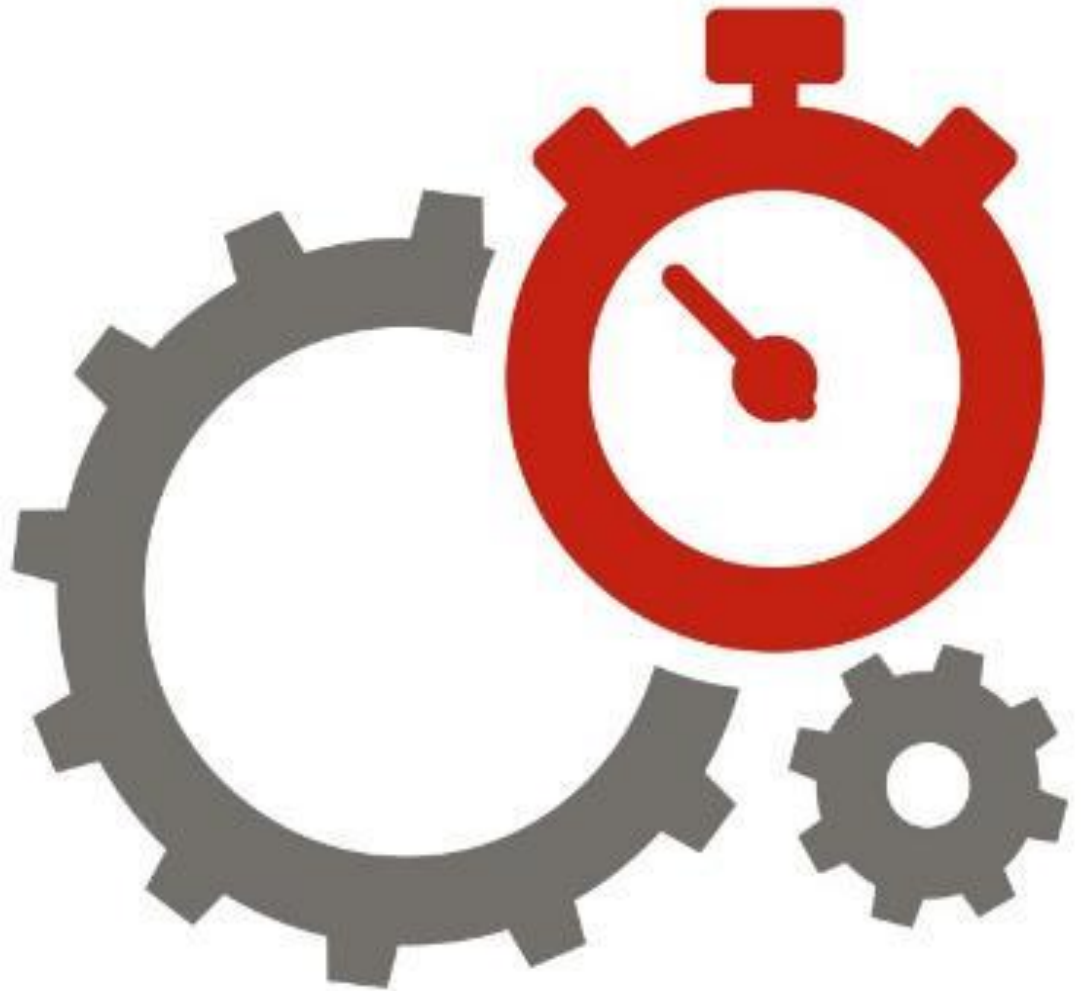
Полностью  
синтетический состав –

**плёнки не подвержены  
бактериальному  
разложению.**



## Срок службы

При правильном монтаже и минимальном воздействии УФ срок службы плёнок и мембран сопоставим со сроком службы самой конструкции.





Вопросы? Комментарии? Предложения?



## Конструкции и применение плёнок

## Утеплённая кровля с 1 вент.зазором

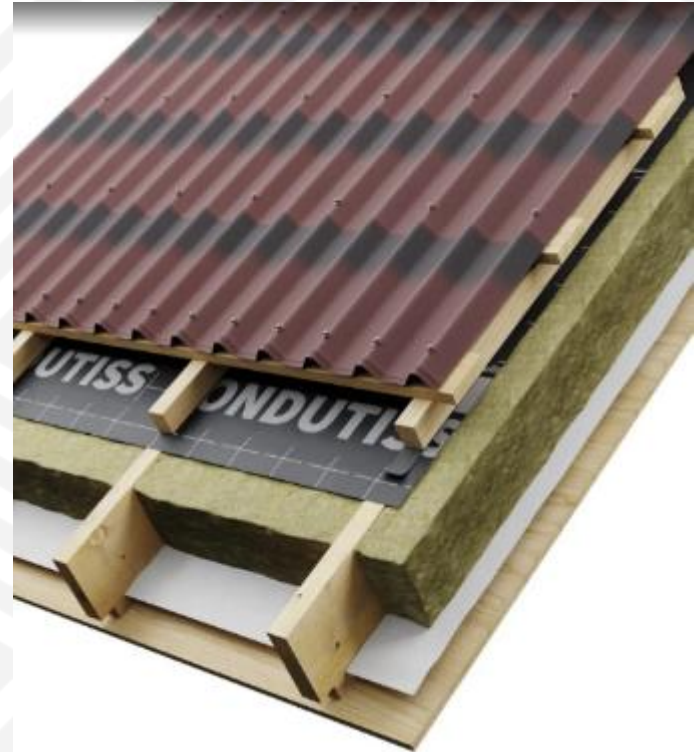
### СО СТОРОНЫ УЛИЦЫ СУПЕРДИФФУЗИОННАЯ МЕМБРАНА (СДМ)

- ONDUTISS SMART AM – стандартное решение
- ONDUTISS PRO AM 150/ AM 130 – более прочная, улучшенный вариант

### СО СТОРОНЫ ПОМЕЩЕНИЯ ПАРОИЗОЛЯЦИЯ

- ONDUTISS SMART B – стандартное решение
- ONDUTISS PRO B – более прочная
- ONDUTISS BASIC B – бюджетное решение
- ONDUTISS SMART Termo для саун, теплоотражающая
- ONDUTISS PRO Termo+ для домов, теплоотражающая
- ONDUTISS PRO Frame House для каркасных домов
- ONDUTISS PRO Flat Roof для плоских кровель

**допустимо применение гидроизоляции**

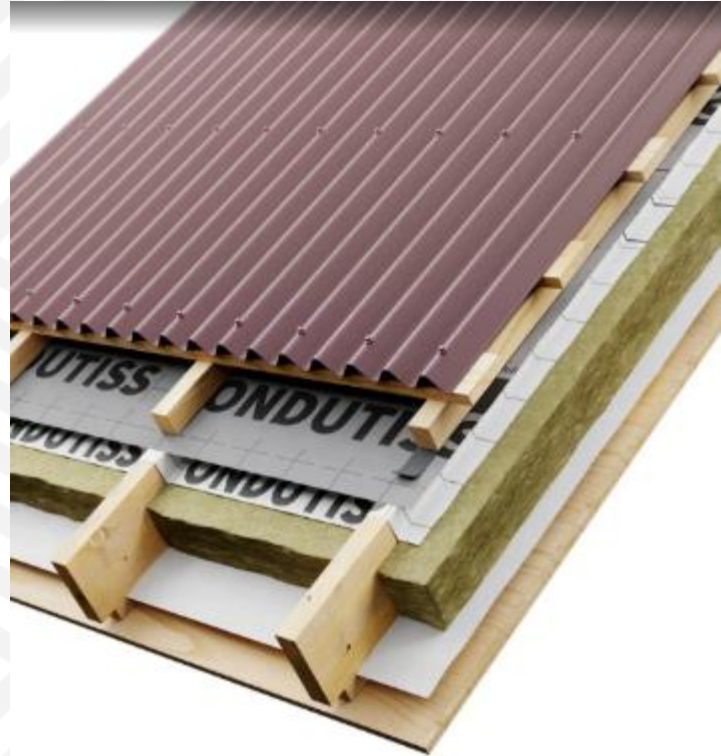


## Утеплённая кровля с 2 вент.зазорами СО СТОРОНЫ УЛИЦЫ ВЕТРОЗАЩИТА и ГИДРОИЗОЛЯЦИЯ СО СТОРОНЫ ПОМЕЩЕНИЯ ПАРОИЗОЛЯЦИЯ

Сложная, большая конструкция, в которой  
легко сделать ошибки:

- нужно обеспечить круглогодичное проветривание обоих вентиляционных контуров.
- нужно не забыть сделать разрез в плёнке под коньком.

Кроме того толщина утеплителя в стропилах  
пучается меньше по сравнению с конструкцией  
с 1 вент.зазором.



## Неутеплённая кровля

### ГИДРОИЗОЛЯЦИЯ

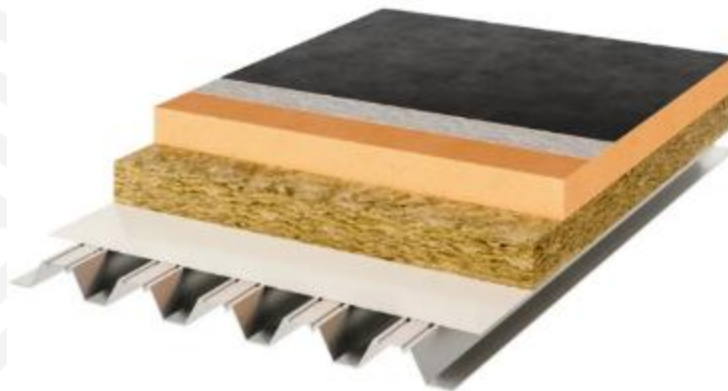
- ONDUTISS SMART D – стандартное решение

- ONDUTISS BASIC D – бюджетное решение



## Плоская кровля

Специальная пароизоляция  
ONDUTISS PRO Flat Roof





## Вентилируемый фасад – стена с наружным утеплением

### СО СТОРОНЫ УЛИЦЫ ВЕТРОЗАЩИТА

ONDUTISS SMART A – стандартное решение

ONDUTISS PRO A – более прочная

ONDUTISS BASIC A – бюджетное решение

### или СДМ

ONDUTISS SMART AM – стандартное решение

ONDUTISS PRO AM 150/ AM 130 – более прочная, улучшенный вариант

СО СТОРОНЫ ПОМЕЩЕНИЯ И МЕЖДУ СТЕНОЙ И УТЕПЛИТЕЛЕМ ПАРОИЗОЛЯЦИЯ НЕ НУЖНА!



## Каркасная стена

### СО СТОРОНЫ УЛИЦЫ ВЕТРОЗАЩИТА

- ONDUTISS SMART A – стандартное решение
  - ONDUTISS PRO A – более прочная
  - ONDUTISS BASIC A – бюджетное решение
- допустимо применение СДМ

### СО СТОРОНЫ ПОМЕЩЕНИЯ ПАРОИЗОЛЯЦИЯ\*

- ONDUTISS SMART B – стандартное решение
- ONDUTISS PRO B – более прочная
- ONDUTISS BASIC B – бюджетное решение
- ONDUTISS SMART Термо для саун, теплоотражающая
- ONDUTISS PRO Термо+ для домов, теплоотражающая
- ONDUTISS PRO Frame House для каркасных



## Внутренняя перегородка с теплошумоизоляцией

### С ОБЕИХ СТОРОН ВЕТРОЗАЩИТА

- ONDUTISS SMART A – стандартное решение
  - ONDUTISS PRO A – более прочная
  - ONDUTISS BASIC A – бюджетное решение
- допустимо применение СДМ

### ПАРОИЗОЛЯЦИЯ С ОБЕИХ СТОРОН НЕДОПУСТИМА!



## Утеплённое чердачное перекрытие

### СО СТОРОНЫ УЛИЦЫ ВЕТРОЗАЩИТА

- ONDUTISS SMART A – стандартное решение
- ONDUTISS PRO A – более прочная
- ONDUTISS BASIC A – бюджетное решение

**допустимо применение СДМ**

### СО СТОРОНЫ ПОМЕЩЕНИЯ ПАРОИЗОЛЯЦИЯ\*

- ONDUTISS SMART B – стандартное решение
- ONDUTISS PRO B – более прочная
- ONDUTISS BASIC B – бюджетное решение
- ONDUTISS SMART Termo для саун, теплоотражающая
- ONDUTISS PRO Termo+ для домов, теплоотражающая
- ONDUTISS PRO Frame House для каркасных домов
- ONDUTISS PRO Flat Roof для плоских кровель

**допустимо применение гидроизоляции**



## Утеплённое цокольное перекрытие

### СО СТОРОНЫ УЛИЦЫ ВЕТРОЗАЩИТА

- ONDUTISS SMART A – стандартное решение
- ONDUTISS PRO A – более прочная
- ONDUTISS BASIC A – бюджетное решение

допустимо применение СДМ

### СО СТОРОНЫ ПОМЕЩЕНИЯ ГИДРОИЗОЛЯЦИЯ\*

- ONDUTISS SMART D – стандартное решение
  - ONDUTISS BASIC D – бюджетное решение
- допустимо применение пароизоляции

**ГИДРОИЗОЛЯЦИЯ С ОБЕИХ СТОРОН  
НЕДОПУСТИМА!**



## Межэтажное перекрытие с теплошумоизоляцией

### С ОБЕИХ СТОРОН ИЗОЛЯЦИИ ВЕТРОЗАЩИТА

- ONDUTISS SMART A – стандартное решение
- ONDUTISS PRO A – более прочная
- ONDUTISS BASIC A – бюджетное решение



## Гидроизоляция полов (под стяжку)

### ГИДРОИЗОЛЯЦИЯ

- ONDUTISS SMART D – стандартное решение
- ONDUTISS BASIC D – бюджетное решение





## **Базовые принципы монтажа и частые ошибки**





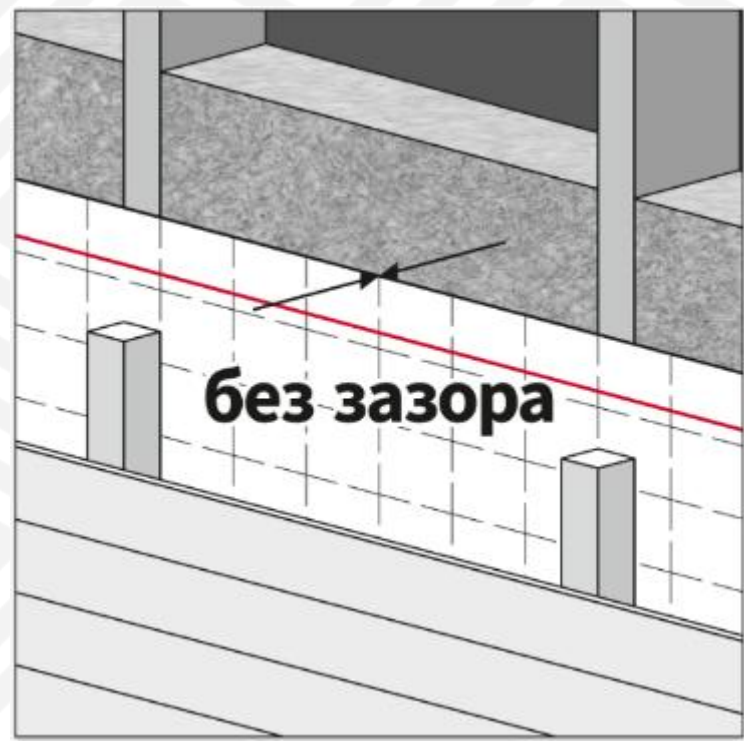
## **Базовые принципы монтажа и частые ошибки**

## Монтаж к утеплителю

Все плёнки устанавливаются во всех конструкциях **вплотную к утеплителю.**

### **КРОМЕ!**

В утеплённой кровле с 2 вентиляционными зазорами гидроизоляционная плёнка (в редких случаях ветрозащита) обязательно с минимальным зазором 50 мм к утеплителю. 2 работающих вент.зазора со своим притоком и выпуском воздуха.

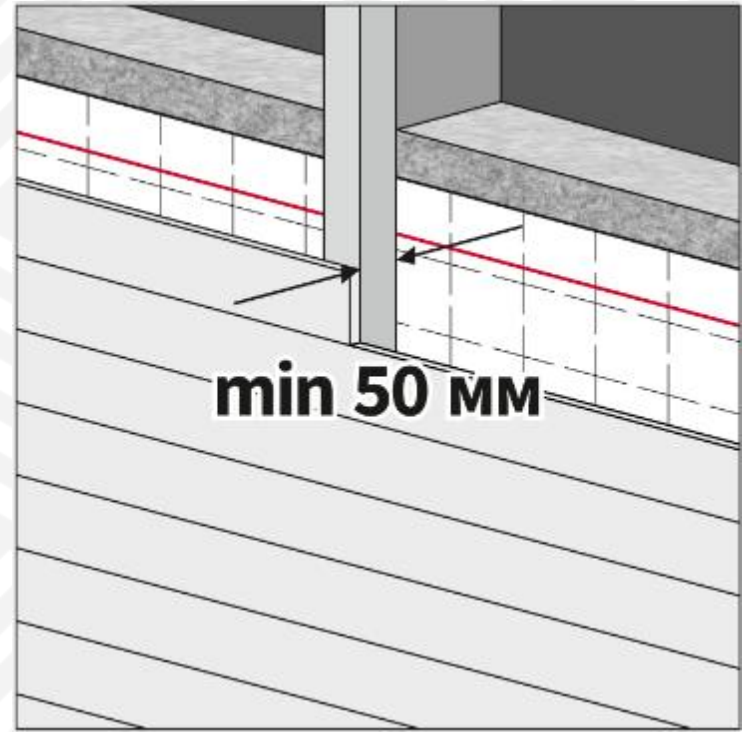


## Монтаж к отделке, фасаду и кровле

Со стороны вентиляционного фасада и кровельного покрытия зазор минимум 50 мм для удаления влаги из утеплителя.

Обязательно обеспечить впуск воздуха в нижней части конструкции, свободный проход по всей поверхности и выпуск в верхней части фасада/кровли.

Со стороны внутренней отделки, пола или потолка зазор минимум 20-25 мм для прокладки коммуникаций и выравнивания температурно-влажностного режима.



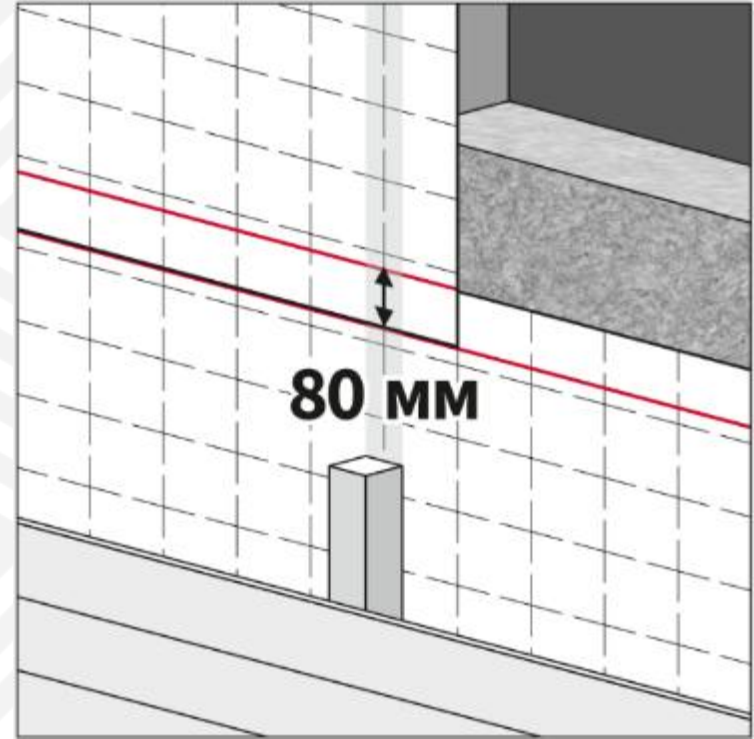
## Нахлѣст

Нахлѣст (80 мм) указан на каждом рулоне линией.

Больше делать допускается, меньше – нет.

Склеивание нахлѣстов и приклеивание краев обязательно для пароизоляции конструкции и гидроизоляции пола.

Для плѣнок, применяемых с внешней стороны здания, проклеивание нахлѣстов рекомендуется но не так обязательно как для пароизоляции.

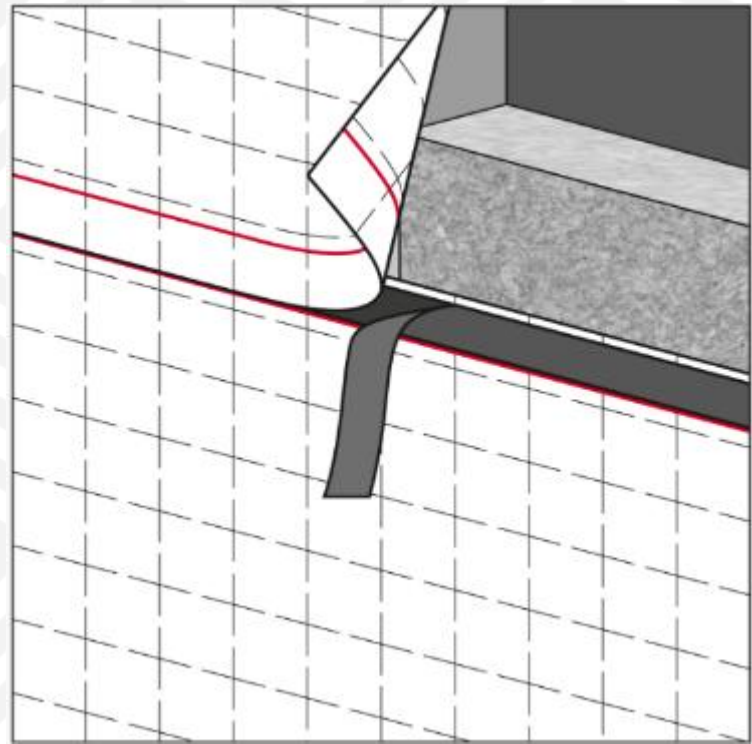


## Какой стороной?

**Со стороны улицы – логотипом наружу** (плёнка будет лучше сопротивляться УФ-воздействию).

**Со стороны помещения – любой стороной,** но если получается определить гладкую и шершавую сторону, рекомендуется шершавой стороной внутрь.

Плётки с отражающей поверхностью монтируются блестящей стороной внутрь с обязательным зазором к отделке.



## Воздействие УФ

**Плётки без УФ-стабилизатора не должны подвергаться воздействию солнца.**  
Применяются исключительно изнутри помещения.

**Плётки с УФ-стабилизатором не должны подвергаться воздействию солнца дольше срока указанного на упаковке.**

**Чем раньше плётка будет закрыта от солнца, тем медленнее она будет разрушаться.** Срок нахождения плётки под солнцем необходимо свести к минимуму.

Плётки ONDUTISS SMART могут находиться под солнцем не более 1 месяца из-за светостойкости ленты.



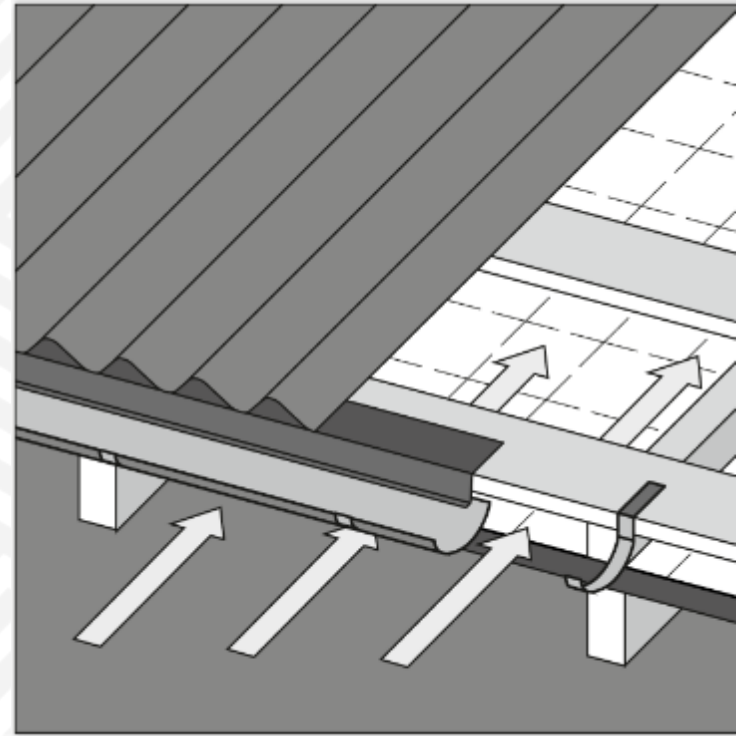
## Подкровельная вентиляция

Обеспечение постоянной круглогодичной вентиляции пространства между утеплителем и фасадом/кровлей критично!

Важно обеспечить:

- приток воздуха
- свободный проход воздуха
- выпуск воздуха

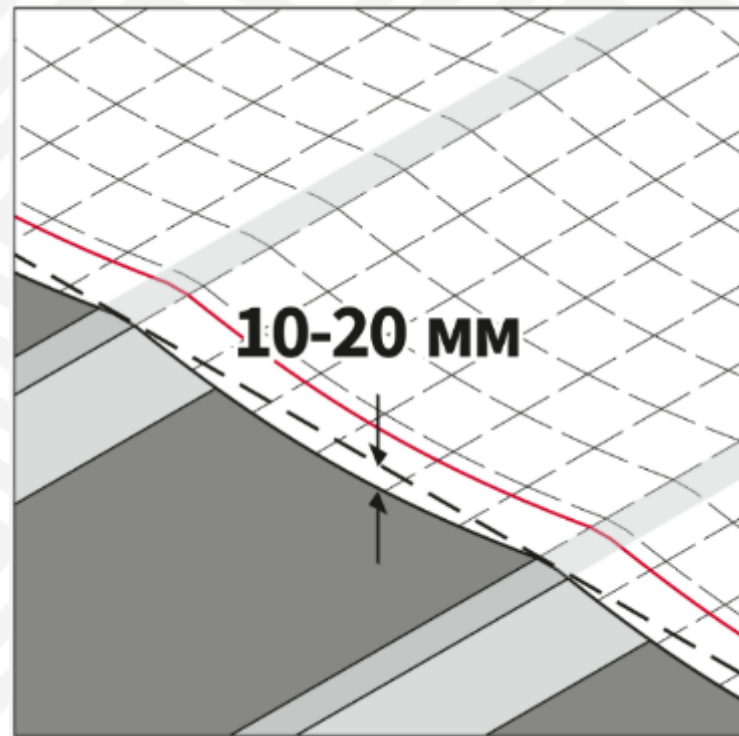
Отсутствие проветривания или неправильная конструкция вентиляционного зазора приводят к тому что влага не выходит из утеплителя, даже если правильно применены плёнки.



## Вентиляция холодного чердака

**МИНИМАЛЬНАЯ** суммарная площадь  
вентиляционных отверстий –  
**1/300** от площади перекрытия!

Например, для перекрытия в 100 м<sup>2</sup> должны  
быть, минимум, 2 окна 0,42 x 0,42 м в  
противоположных фронтонах, не закрытых  
решетками-жалюзи).



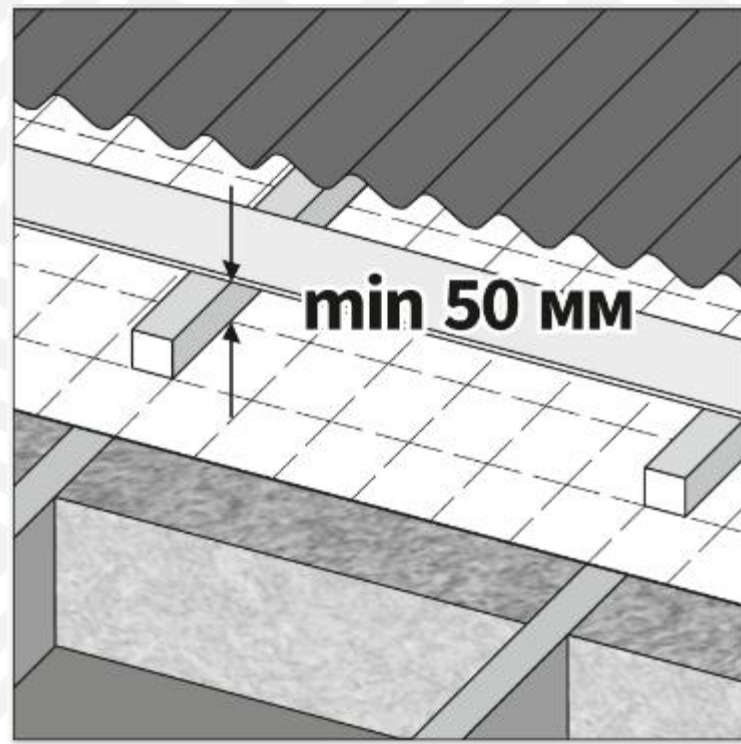


## Вентиляция утеплённой кровли

**МИНИМАЛЬНАЯ** высота вентиляционного зазора – **50 мм** (длинные и пологие скаты должны иметь большую высоту зазора).

На карнизе мембрана не должна быть заведена в водосточный желоб.

Свободное пространство на карнизных свесах для впуска воздуха – не менее  $200 \text{ см}^2 / 1 \text{ м.п.}$  , на коньке не менее  $100 \text{ см}^2 / 1 \text{ м.п.}$



## Ошибки монтажа: вентиляция кровли

**ОШИБКА:** отсутствие, недостаточная или неправильно выполненная подкровельная вентиляция.

**РЕШЕНИЕ:** необходимо обеспечить достаточную вентиляцию чердака / подкровельного пространства:

- добавить окна во фронтонах,
- проверить возможность притока воздуха,
- проверить выходит ли воздух в зоне конька и вентиляционных отверстий.



## Ошибки монтажа: применение плёнок

**ОШИБКА:** неправильное применение плёнок.

**РЕШЕНИЕ:** зачастую только переборка и исправление конструкции.



## Ошибки монтажа: плёнки под солнцем

**ОШИБКА:** плёнка слишком долго находилась под солнцем

**РЕШЕНИЕ:** замена плёнки на новую.



## Ошибки монтажа: строительные нормы

**ОШИБКА:** конструктивные ошибки, нарушения строительных норм.

**РЕШЕНИЕ:** частичная или полная переборка конструкции с выполнением строительных норм.



## Ошибки монтажа: нарушение инструкции

**ОШИБКА:** нарушение инструкции по монтажу, нарушение строительных норм.

**РЕШЕНИЕ:** переборка и исправление конструкции, обычно, с заменой испорченного материала.

