

Как человек нуждается в одежде, так и дом нуждается в надежной защите от холода и жары.

Защита от шума — это полноценный отдых в доме.

Преимущества продукции ISOVER

### Характеристики материалов

	ISOVER KT 40	ISOVER Классик	ISOVER KT 40-AL	ISOVER KL 37/ KL 34	ISOVER Скатная Кровля	ISOVER Звуко Защита
Вид материала	рулон		рулон с фольгой	плита		
Толщина, мм	50*		50	50/100		
Ширина, мм	1220		1200	610		
Длина, мм	7000	8200	14 000	1170		
Площадь в упаковке, м <sup>2</sup>	17,08	20	16,80	14,27/7,14		
Объем в упаковке, м <sup>3</sup>	0,854	1	0,840	0,714		
Количество в упаковке, шт.	2	2	1	20/10		
Теплопроводность λ <sub>100</sub> , Вт/(м·К)	0,040	0,041	0,040	0,037/0,034	0,037	—

\*Материал упакован таким образом, что его можно использовать как в один слой толщиной 50 мм, так и в два слоя толщиной 100 мм.

### Расчет толщины

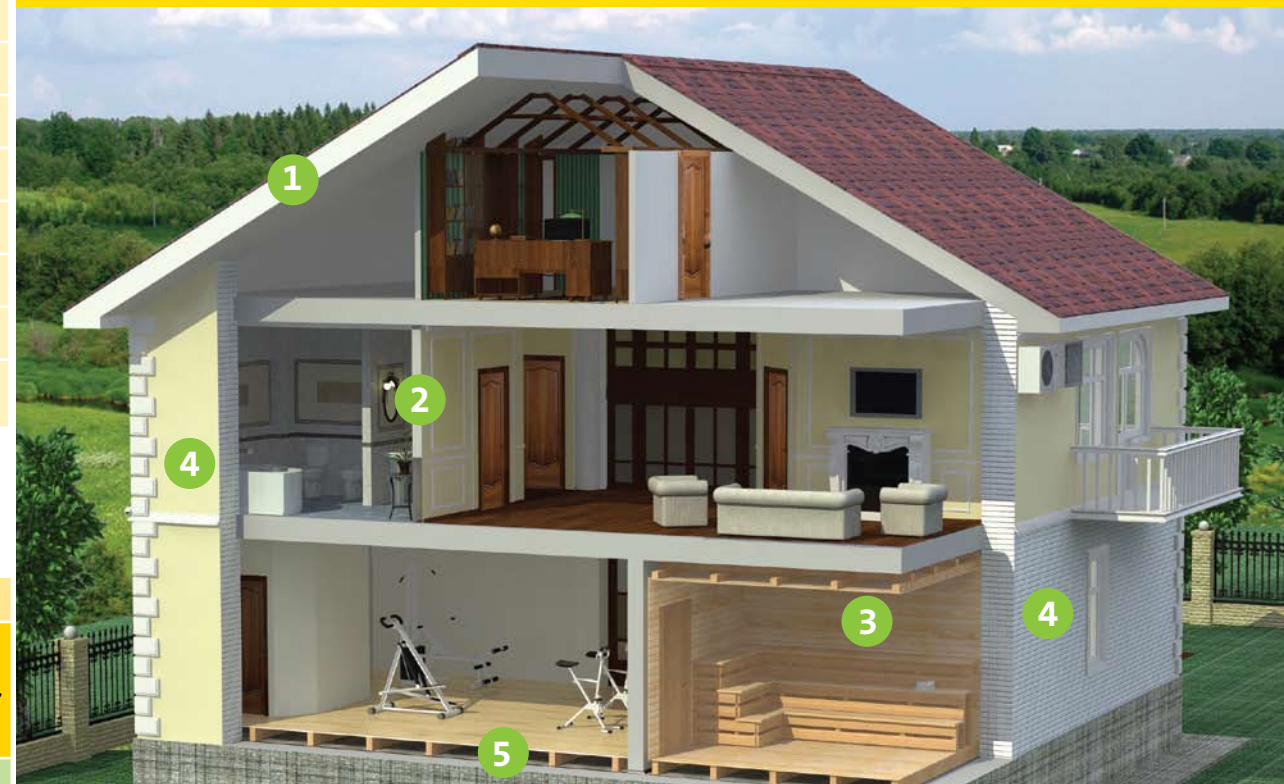
Город	Толщина слоя, мм			
	Пол и чердачные перекрытия ISOVER KT 40, Классик	Скатная кровля (мансарда) ISOVER СкатнаяКровля, KL 37	Наружная стена ISOVER KL 37, KL 34	Перегородка ISOVER ЗвукоЗащита, KT 40, Классик
Москва	100	200	100	50/100
Санкт-Петербург				
Ростов-на-Дону				
Нижний Новгород	150	250	150	
Екатеринбург				
Новосибирск				
Иркутск				
Хабаровск				

### Как рассчитать нужное количество упаковок?

$$\frac{\text{Площадь изолируемой поверхности, м}^2 \times \text{Толщина теплоизоляции, мм/1000}}{\text{объем упаковки, м}^3} = \text{Количество упаковок}$$

Вы сможете легко рассчитать нужное количество упаковок на сайте [www.isover.ru](http://www.isover.ru), раздел «Частное домостроение».

### Области применения ISOVER



**1** Для утепления скатных кровель используйте плиты из минеральной ваты ISOVER СкатнаяКровля с усиленной влагостойкостью.

**2** Для универсальной защиты от шума используйте плиты из минеральной ваты ISOVER ЗвукоЗащита с высокими звукопоглощающими свойствами.

**3** Для утепления саун и бань используйте рулоны из минеральной ваты ISOVER KT 40-AL с дополнительной фольгой, которая является паробарьером.

**1 4** Для универсального утепления стен и скатных кровель используйте плиты из минеральной ваты ISOVER KL 37; для утепления слоистой кладки — ISOVER KL 34.

**2 5** Для утепления полов по лагам, чердачных перекрытий, перегородок используйте рулоны из минеральной ваты ISOVER KT 40 или ISOVER Классик.

Утепление дома и защита от шума

**ПРОСТО УДОБНО**

**ISOVER**  
Мировой Стандарт Изоляции

### Куда уходит тепло?



Потери тепла обычно происходят через стены, пол и крышу дома, через оконные рамы, двери и любые зазоры в его конструкции.

В доме с качественной теплоизоляцией комфортно круглый год: зимой он хранит тепло, а летом дарит приятную прохладу.

### Зачем нужна звукоизоляция?

Шум оказывает отрицательное воздействие на организм человека. Именно поэтому так важно защитить дом от шума — как с улицы (внешний шум), так и из соседнего помещения (внутренний шум).



Один из наиболее эффективных способов звукоизоляции помещения — использование легких звукоизолирующих конструкций со звукопоглощающим материалом внутри.

### Почему ISOVER?

Более 50 лет «Сен-Гобен ИзOVER» производит высококачественную изоляцию из минеральной ваты.



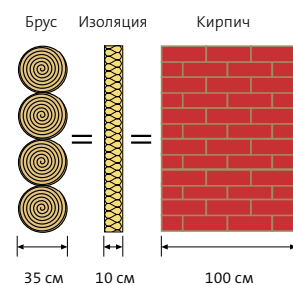
Тонкие и длинные волокна тесно сплетены друг с другом и создают однородную структуру.

Благодаря передовой технологии производства ТЕЛ и усовершенствованной структуре волокна материалы ISOVER хорошо держат тепло.

### Зачем нужна теплоизоляция?

Всего 10 см легкой изоляции по теплозащите могут заменить громоздкие стены из кирпича или бруса.

Теплоизоляция существенно снижает затраты на обогрев дома.

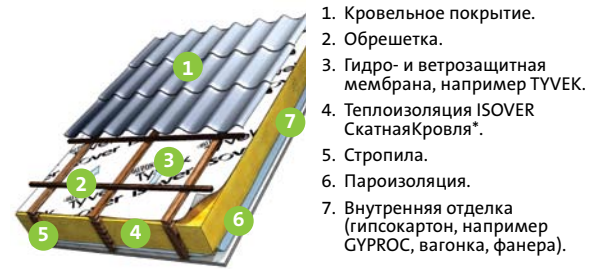


### Как снизить затраты на обогрев дома?



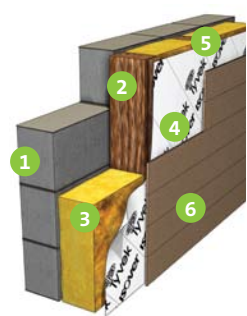
На обогрев утепленного дома уходит в 2 раза меньше энергии.





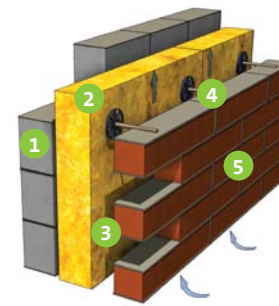
1. Кровельное покрытие.
2. Обрешетка.
3. Гидро- и ветрозащитная мембрана, например TYVEK.
4. Теплоизоляция ISOVER СкатнаяКровля\*.
5. Стропила.
6. Пароизоляция.
7. Внутренняя отделка (гипсокартон, например GYPROC, вагонка, фанера).

\* Возможно использование ISOVER KL 37, ISOVER KL 34 или ISOVER Классик.

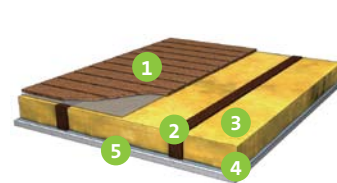


1. Стена (кирпич, брус, бревно или бетон).
2. Вертикальная обрешетка.
3. Теплоизоляция ISOVER KL 37\*.
4. Гидро- и ветрозащитная мембрана, например TYVEK.
5. Проставочный брусок, обеспечивающий воздушный зазор.
6. Внешняя отделка (сайдинг, вагонка).

\* Возможно использование ISOVER KL 34.

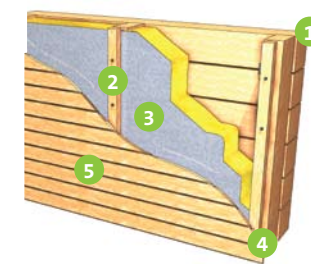


1. Основание.
2. Теплоизоляция ISOVER KL 34.
3. Воздушный зазор.
4. Гибкие связи.
5. Облицовка.

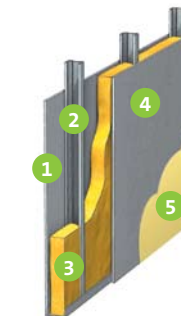


1. Доски пола.
2. Лаги.
3. Теплоизоляция ISOVER ЗвукоЗащита или ISOVER Классик\*.
4. Пароизоляция.
5. Отделка потолка гипсокартон, вагонка, фанера).

\* Возможно использование ISOVER KL 37.



1. Стена из бруса.
2. Обрешетка.
3. Теплоизоляция ISOVER KT 40-AL.
4. Проставочный брусок, обеспечивающий воздушный зазор.
5. Внутренняя отделка.



**Облицовка перегородки**

1. Гипсокартон, например GYPROC.
2. Металлический или деревянный каркас.
3. Звукопоглощающий материал ISOVER ЗвукоЗащита или ISOVER Классик\*.
4. Гипсокартон, например GYPROC.
5. Финишная отделка.

\* Возможно использование ISOVER KL 37.



**Облицовка стены**

1. Стена.
2. Металлический или деревянный каркас.
3. Звукопоглощающий материал ISOVER ЗвукоЗащита или ISOVER Классик.
4. Гипсокартон, например GYPROC.
5. Финишная отделка.

Советы по монтажу

- 1 Наклейте уплотнительную ленту на направляющие профили, примыкающие к ограждающим конструкциям.
- 2 Стыкуйте листы гипсокартона перегородки только на стойках каркаса, это повысит жесткость конструкции.
- 3 Не оставляйте между листами гипсокартона открытые швы, сквозные отверстия, трещины и прочие дефекты, так как их наличие приводит к существенному ухудшению звукоизолирующей способности перегородки.
- 4 Для заделки трещин, отверстий и прочих дефектов используйте акриловые или силиконовые герметики, они максимально эффективны для звукоизоляции.
- 5 Для стандартной перегородки достаточно использовать теплоизоляцию толщиной 50 мм (45 дБ). Для перегородки с повышенной звукозащитой — толщиной 100 мм (50 дБ).

© ISOVER 2009

Узнайте больше на сайте [www.isover.ru](http://www.isover.ru), раздел «Частное домостроение»

- 1 Адреса ближайших точек продаж в вашем городе.
- 2 Калькулятор для расчета количества упаковок.
- 3 Видеоинструкция по монтажу.
- 4 Задать любой вопрос нашему специалисту.



Советы по монтажу

- 1 Укладывайте теплоизоляцию в два слоя так, чтобы изолирующий слой не имел пустот. Перекрывайте места стыков теплоизоляционных плит нижнего слоя поверхностью верхнего слоя. Это гарантирует надежную защиту от образования «мостиков холода».
- 2 Пароизоляцию и гидроизоляцию укладывайте с перехлестом полотнищ не менее 100 мм, тщательно проклеивайте швы скотчем.
- 3 Толщина воздушного зазора между гидроизоляцией и кровельным покрытием зависит от типа покрытия. Для металлочерепицы, традиционной черепицы, профилированных листов воздушная прослойка должна быть не менее 25 мм, для мягкой битумной черепицы и фальцевой кровли — не менее 50 мм.

Советы по монтажу

- 1 Устанавливайте вертикальную обрешетку с шагом по осям 300-600 мм (в зависимости от внешней облицовки), это позволит установить материал в каркас без крепления.
- 2 Гидро- и ветрозащитную мембрану укладывайте внахлест с последующей проклейкой швов, крепите к вертикальной обрешетке с помощью строительного степлера или гвоздями.

Советы по монтажу

- 1 Слоистая кладка может быть с воздушным зазором между теплоизоляцией и облицовкой или без него.
- 2 В слоистой кладке с воздушным зазором зазор должен быть не менее 20 мм. Кроме того, в облицовке верхней и нижней частей стены могут быть вентиляционные отверстия.
- 3 В слоистой кладке без воздушного зазора может понадобиться установка пароизоляционного слоя (определяется расчетом влажностного режима). Пароизоляцию устанавливайте между основанием и теплоизоляцией.
- 4 Наружный слой из кирпича прикрепляйте к несущей стене гибкими связями из стеклопластика, стали или с помощью армирующей сетки, которые нужно установить в швы кирпичной кладки.

Советы по монтажу

- 1 Устанавливайте пароизоляцию с внутренней стороны теплоизоляции (со стороны теплого помещения). В случае чердачного перекрытия пароизоляцию устанавливайте под теплоизоляцией, в случае изоляции первого этажа пола — сверху.
- 2 Укладывайте теплоизоляцию между лагами перекрытия так, чтобы материал целиком заполнял пространство между ними.

Советы по монтажу

- 1 Фольгированная сторона материала должна быть обращена внутрь более теплого помещения.
- 2 Воздушный зазор между фольгированным слоем теплоизоляции и внутренней отделкой должен составлять 15-25 мм. Это увеличивает сопротивление конструкции теплопередаче.
- 3 Теплоизоляцию с фольгой крепите к деревянному каркасу при помощи строительного степлера или прижимных реек.
- 4 Швы и стыки материала с фольгой проклеивайте скотчем из алюминиевой фольги.

Удобно перевозить и хранить — экономия

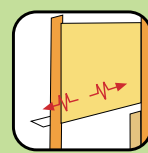
- Материал ISOVER компактный, поставляется в сжатом виде, что позволяет снизить стоимость доставки и хранения до 5-ти раз;
- легко перевозить, не занимает много места;
- поставляется на палетах — легко разгрузить, легко складировать;
- упакованный материал можно хранить на открытых площадках.

Объем перевозки

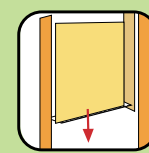
Транспортное средство	Объем транспортного средства, м <sup>3</sup>	Кол-во упаковок РУЛОНЫ, шт.	Кол-во упаковок ПЛИТЫ, шт.
Газель	10	50	30
ЗИЛ Бычок	16	100	80
КАМАЗ	40	250	200

Удобно работать — меньше усилий

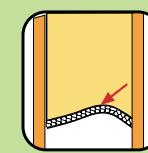
- Материал ISOVER легкий, эластичный;
- не ломается;
- легко режется ножом;
- плотно фиксируется в конструкции, устанавливается враспор, не требует крепления;
- легко работать в конструкциях со сложной геометрией.



✓ Изоляция установлена правильно.



✗ Изоляция не зафиксирована в конструкции.



✗ Изоляция деформирована.

Удобно выбирать и покупать

- ISOVER предлагает широкий ассортимент специализированных продуктов для ключевых областей применения (крыши, фасады, стены, полы, звукоизоляция);
- продукты имеют удобные названия;
- продукты разработаны с учетом российских строительных норм и имеют необходимые сертификаты;
- материал широко представлен в местах продаж — как на небольших строительных рынках, так и в крупных сетевых гипермаркетах;
- оптимален по соотношению цена-качество.